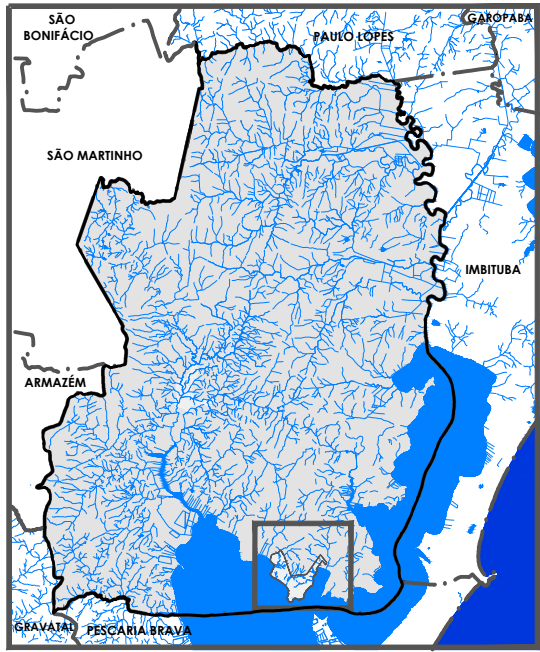


BASE CARTOGRÁFICA
LEGENDA

- PERÍMETRO URBANO
- RODOVIAS
- ESTRADAS
- ARRUAMENTO
- PONTES, VIADUTOS E ELEVADOS
- AÇUDES, LAGOAS, LAGOS E TANQUES
- RIOS PRINCIPAIS
- RIOS SECUNDÁRIOS E CORPOS D'ÁGUA
- FONTE: ENGENMAP (2008)
- ÁREA URBANA CONSOLIDADA



0 125 250 500 m ESCALA: 1:14.000

PLANO DIRETOR MUNICIPAL FASE 4
IMARUÍ LEGISLAÇÃO ANEXO XI
MAPA: ÁREA URBANA CONSOLIDADA